



GENIALITA' IN TESTA

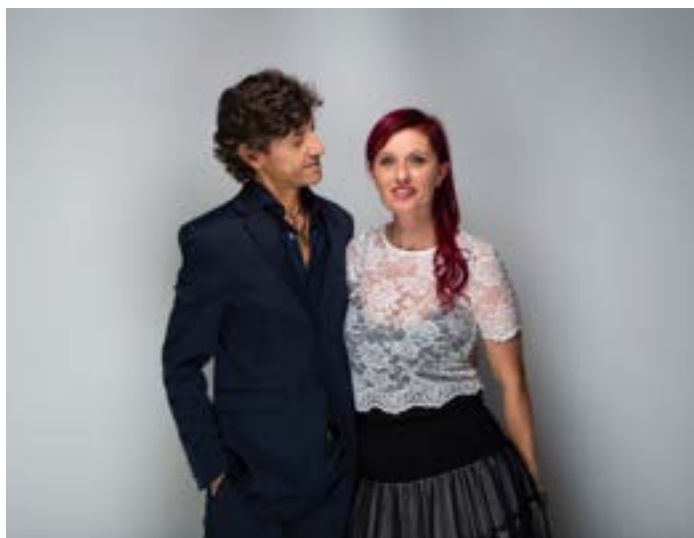


TERRA DI SICILIA





GENIALITA' IN TESTA



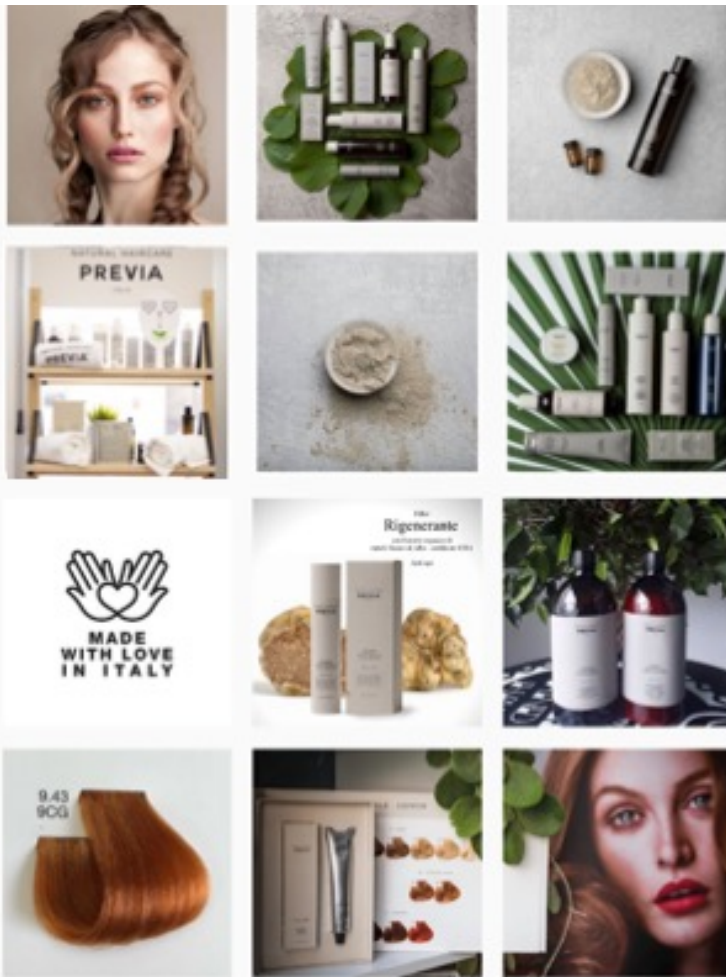
Genialità In Testa è un' azienda Familiare Autentica Made In Sicily creata da Giancarlo Bongiovanni, manager e team builder di successo, che offre agli acconciatori gli strumenti più idonei per migliorare i servizi in salone e rendere la propria attività redditizia e competitiva. I plus di Genialità in Testa sono:

- La creazione di acconciatori Specialist, veri testimoni del progetto Genialità in Testa
- La scelta del target professionale e personale dei parrucchieri che sempre più numerosi ne fanno parte
- La partnership con Previa Natural Haircare e pH Laboratories, due eccellenti brand di prodotti grazie ai quali i saloni acquistano un valore esclusivo e le consumatrici dimostrano enorme soddisfazione
- Il percorso formativo che si distingue per **Eccellenza** e **Semplicità**
- La **Territorialità** che premia l'identità di ogni salone

La **Sicilia**, l'isola più grande del mar Mediterraneo per superficie e popolazione, ha rivestito sempre un ruolo di grande importanza grazie all'influenza dei tanti gruppi etnici che hanno arricchito l'**isola** di culture, monumenti e tracce del passato che il tempo ha tramandato sino ai nostri giorni.

L'artigianalità è uno degli elementi che con tradizione, professionalità e modernità rappresenta il valore più forte di questa **terra**.

Il **parrucchiere** ne è la figura più rappresentativa, grazie a creatività e competenza.



NATURAL HAIRCARE

PREVIA[®]

ITALIA

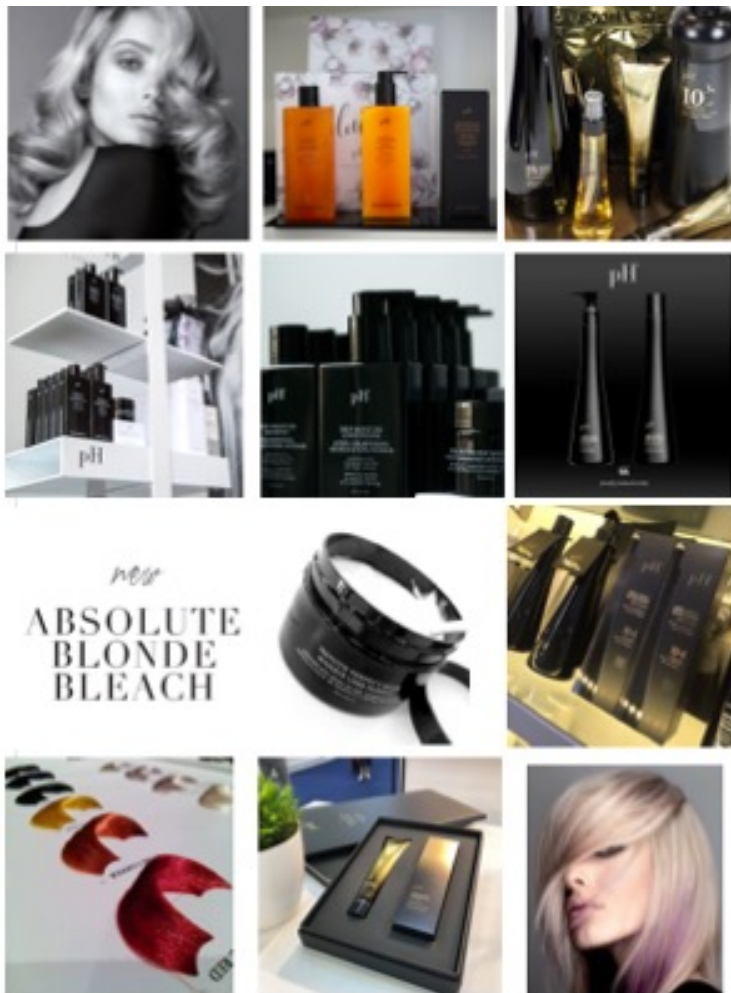


NATURAL HAIRCARE

PREVIA[®]

ITALIA

Prodotti realizzati con estratti organici per il totale rispetto dell'ambiente e per risultati naturalmente perfetti per ogni tipo di capello e servizio. "Miglior Prodotto Green 2018"



new
**ABSOLUTE
BLONDE
BLEACH**



**ARGAN & KERATIN
COLOR**

WINNER OF THE 2019 HAIR PRODUCT AWARD

BEST HAIR COLOR

Nuova collezione di prodotti con estratti lussuosi per risultati supremi. Nati per la cura dei capelli, impreziositi da nobili profumi. "Miglior Colorazione 2019"

I trend dell'estate

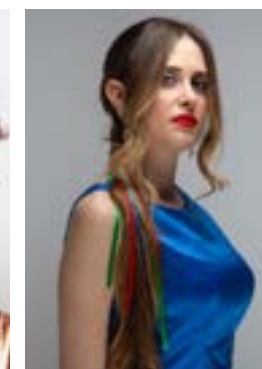
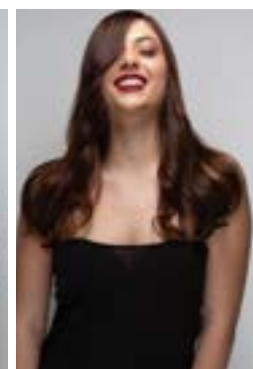
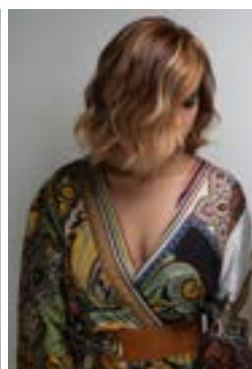
Terra di Sicilia è il nome della collezione per l'estate del brand Genialità in Testa. Colori intensi e tagli che esaltano la femminilità.

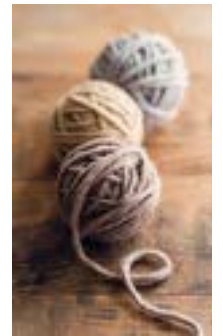
La collezione Primavera -Estate 2019 creata da Genialità In Testa si intitola "**Terra di Sicilia**" ed è ispirata all'artigianalità siciliana della Maiolica, famosa ceramica colorata e smaltata.

L'esclusivo metodo di lavoro utilizzato per creare gli hairlook della collezione rispetta la texture dei capelli, valorizza la competenza tecnica dell'acconciatore e realizza con Eccellenza i quotidiani desideri della Cliente.

La collezione propone diversi stili: dai ai corti ai medi, a proposte per i capelli lunghi, sia mossi che morbidi. Il tutto all'insegna di una naturalezza semplice ma ricercata, che valorizza la struttura del capello.

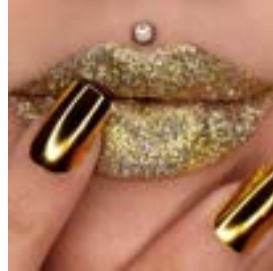
Le colorazioni proposte e le tecniche sono il risultato dell'incontro fra le capacità artistiche e creative degli hairstylist Specialist e il sapiente utilizzo dei prodotti pH laboratories e Previa Natural Haircare.





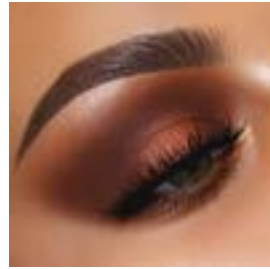
CHIARA





FRANCESCA





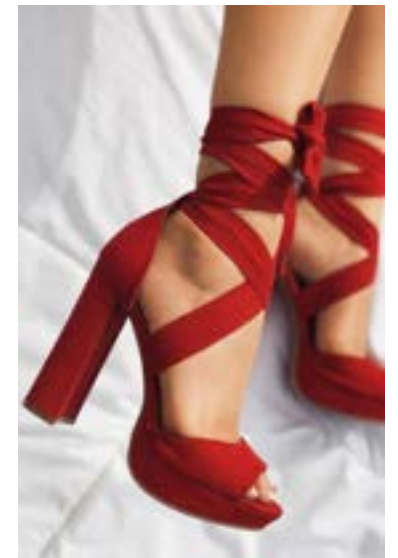
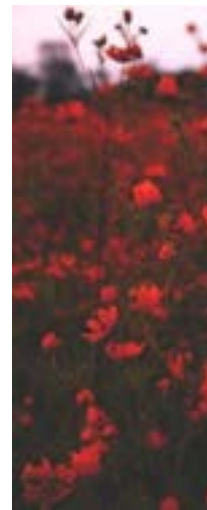
ALESSIA





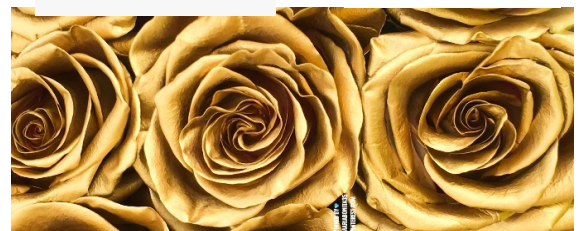
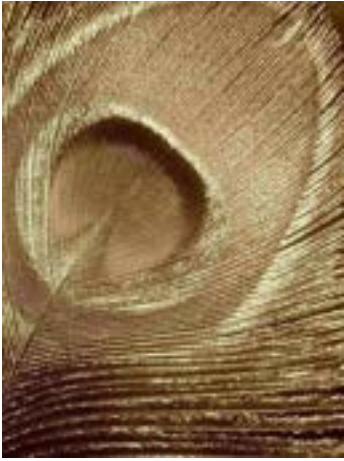
ALESSANDRA





NATASHA

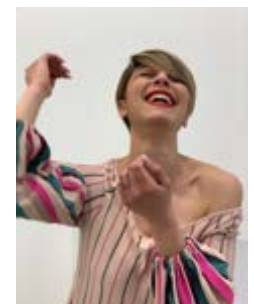


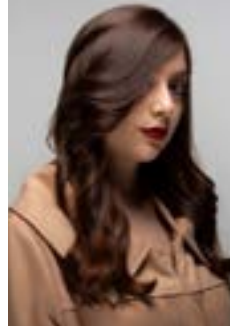
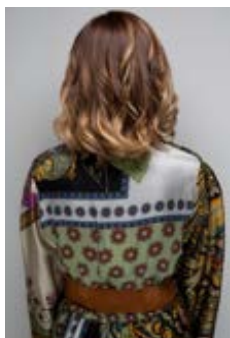


MILENA



I Capelli sono alla moda quando stanno bene a chi li indossa





CHIARA

I capelli corti hanno volumi morbidi che accarezzano il perimetro della testa con ciuffi pettinati di lato o all'indietro .



Diagnosi

Radice castano naturale
Lunghezze e punte castano chiaro dorato artificiale



Risultato

Castano chiaro beige con ciuffo biondo freddo



Applicare alla radice colore 5,71 miscelato con ossigeno a 20 volumi ,in posa 35 minuti.



Lavare e condizionare i capelli, con il trattamento pH flower, con olio di kokum che conferisce idratazione totale



Eseguire il taglio, tramite separazione a spicchi Utilizzare Detangler pH



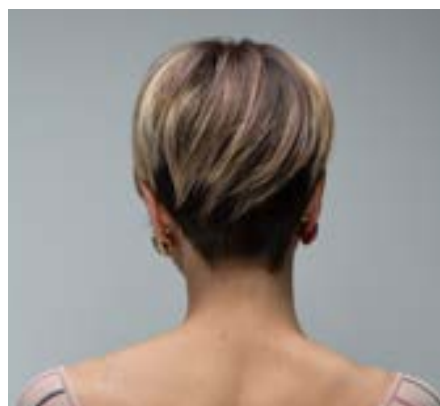
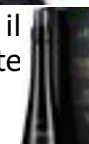
Applicare il bleach pH a 30 volumi con tecnica cotonatura a spicchi lasciandolo in posa 45 minuti.Risciacquare.



Tonalizzare con pH 6,71 miscela a 10 volumi. Shampo , conditioner.



Applicare su capelli umidi il Nectar,spray condizionante senza risciacquo. Piega spazzola e phon.Lacca



FRANCESCA

I capelli medi con tagli squadrati e colori messi in risalto da leggeri punti luce. La frangia, ciuffo o lunghezze piene sono mosse, con ciocche effetto beach.



Diagnosi

Radice castano naturale
Lunghezze e punte platino cenere



Risultato

Castano chiaro rame perla con sfumature platino dorate



Fare pulizia del colore con 1 misurino bleach violet Previa, 30 ml shampo, 60 ml ossigeno a 10 volumi.

Tempo di posa 10 min. Fare trattamento Reconstruct.



Asciugare i capelli e applicare il colore 5,48 1:1,5 con ossigeno 20 volumi sulla radice. Tempo di posa 35 min. Risciacquare.



Fare taglio con lunghezza pari, scalando la parte superiore.



Cotonare il capello, e applicare su lunghezze e punte il bleach blu Previa 1:2 miscelato con ossigeno 30 volumi su lunghezze e punte.



Applicare su capelli umidi il Keeping Milk, latte idratante che rende il capello lucido e lo protegge. Procedere alla piega utilizzando la lacca Previa a tenuta extra forte.



NATASHA

Cool e sofisticati, i capelli dall'effetto texturizzato, quasi afro con giochi di sfumatura di colore che conferiscono carattere al look.



Diagnosi

Radice
nero
naturale
Lunghezze
e
punte
castano
rosso
intenso



Risultato

Castano
rosso
intenso



Applicare il
4,66 miscelato
1:1,5 con
ossigeno 20
volumi su
radice. Tempo
posa 35 min.



Lavare i capelli
applicando il
trattamento
curlfriends adatto per
capelli mossi e ricci.



Tonalizzare con pure
red miscelato 1:2
con ossigeno 10
volumi, per 35
minuti.



Applicare il Definer
per ravvivare i ricci
e utilizzare anche la
Mousse per donare
corpo e volume
senza appesantire.
Procedere alla piega
e lucidare con lo
Shine Spray, con
effetto seta.



ALESSIA

I capelli lunghi ben oltre le spalle con taglio dritto, scalato solo sulle punte e attorno al viso. Styling naturale.



Diagnosi

Radice
biondo
scuro
cenere
Lunghezze
biondo
chiaro
dorato e
ciocche
platino



Risultato

Biondo
rame
intenso
con
leggeri
riflessi
rame
dorato



Lavare i capelli col
trattamento
Smooth Perfect
della linea flower



Applicare su lunghezze e
punte 9,43 + 8,43 con 10
volumi. 35 min di posa.
Sciappare e tamponare.



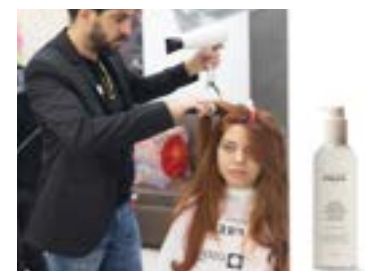
Applicare il 7,4 con 20 vol.
35 minuti di posa.
Tonalizzare 7,4 miscela
1:2 a 10 vol. Lavare



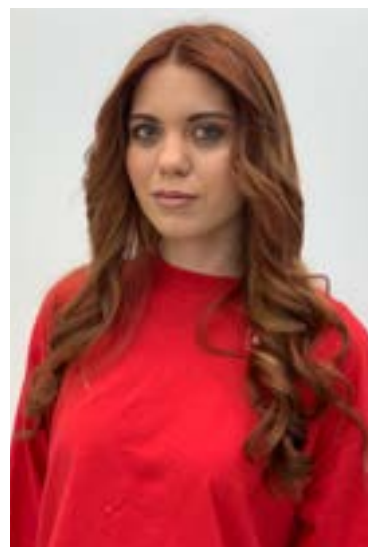
Schiariture con bleach
bianco Previa 1:2 20 vol.
Posa 30 min in stagnola.
Tonaliz. 8,43 1:2 10 vol.
30 min.



Asciugare con Biphasic
Previa. Utilizzare phon e
spazzola ceramix a 2cm
per rispettare il capello



Applicare Shine Glaze
Previa, modellante
lucidante. Piega con
lacca ecologica.



ALESSANDRA

Capelli lunghi tornati di gran moda anche in versione più short . Averli lucidi ,soprattutto per chi cambia spesso si può !



Diagnosi

Radice
castano
chiaro
Lunghezze
e punte
biondo
scuro



Risultato

Biondo
rame
scuro



Realizzare il trattamento detox, che normalizza la produzione di sebo e lascia la cute e capelli ben puliti.



Applicare su capelli bagnati il 7,44 First Previa con estratti naturali miscelato con attivatore 7 volumi. Tempo di posa 35 min.



Lavare utilizzando la linea Keeping e realizzare il taglio con base retta, frangia lunga e perimetro scalato.



Applicare su capelli umidi la Sublime Creme, idratante che aumenta la corposità del capello. Utilizzare la lacca ecologica Extra Strong Previa.



MILENA

Chiome XXL con styling effetto naturale e in movimento. Frangia lunga con la quale giocare intrecciandola con fiocchi e nastri.



Diagnosi

Radice
biondo
chiaro
Lunghezze
e
punte
Biondo
chiaro
dorato



Risultato

Biondo
chiaro
dorato
con
ciocche
piu'
chiare



Cotonare e
schiarire col
bleach viola
Previa miscelato
con ossigeno 20
volumi.



Avvolgere le
ciocche in
pellicola.
Tempo di
posa 30 min.
Fare shampoo
e conditioner.



Applicare
Natural First
miscelato 1:3
con ossigeno
7 volumi su
radice.
Tempo posa
50 min.



Risciacquare e
utilizzare la
thermo-
protective
smoothing
creme Flower,
che idrata,
elimina il
crespo e
protegge da
fonti di calore.



Procedere
all'acconciatura.



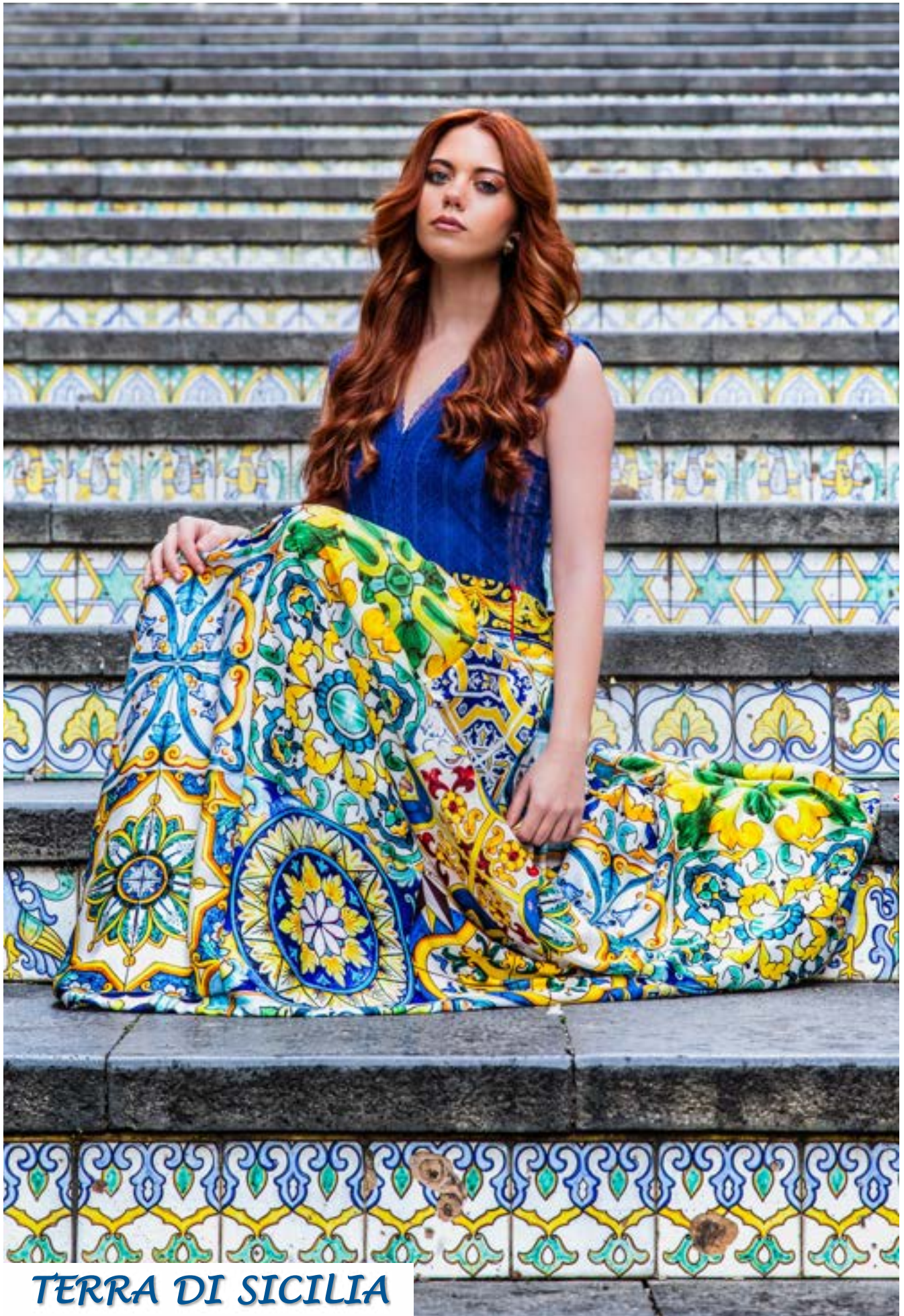
GENIALITA' IN TESTA



La Normalità è la nostra Eccellenza



GENIALITA' IN TESTA



TERRA DI SICILIA